

**PROTEGEZ VOTRE SITE AVEC LA
SOLUTION DE PROTECTION
PERIMETRIQUE ULTIME**



SCEPTER-C

**PROTECTION PERIMETRIQUE PAR RADAR CIVIL
COUVERTURE > 300 000m² AVEC 1 RADAR CERTIFIE CE**

SURVEILLANCE D'UNE GRANDE SURFACE, 24/24h, TOUS TEMPS

**MAGOS OFFRE DES SOLUTIONS ECONOMIQUES HAUTES
PERFORMANCES DE PROTECTION PERIMETRIQUE BASEES SUR
LA TECHNOLOGIE DES RADARS CIVILS.**

- Solution économique tous temps, 24/24h, pour les sites ayant besoin d'une protection haute sécurité
- Un seul Radar couvre plus de 24 hectares avec une grande ouverture : détection sur 100° horizontal x 30° vertical jusqu'à 600 mètres
- Intégration avec la plupart des plateformes VMS
- Autotracking intégré avec la plupart des marque PTZ
- Investissement initial faible et coûts de fonctionnement réduits
- Aucune pièce mécanique en mouvement et grande surface de couverture
- Installez 4 SCEPTER-C et une caméra PTZ pour obtenir une solution économique de détection 360° par tous les temps, 24/24h couvrant jusqu'à 1,000,000m²
- Extrême puissance et efficacité des données induites par un traitement numérique de pointe
- Installation facile et mise en service avec le constructeur de site MASS Wizard
- Intégration avec MASS+AI -pour un minimum d'alarmes intempestives avec classification des cibles par AI



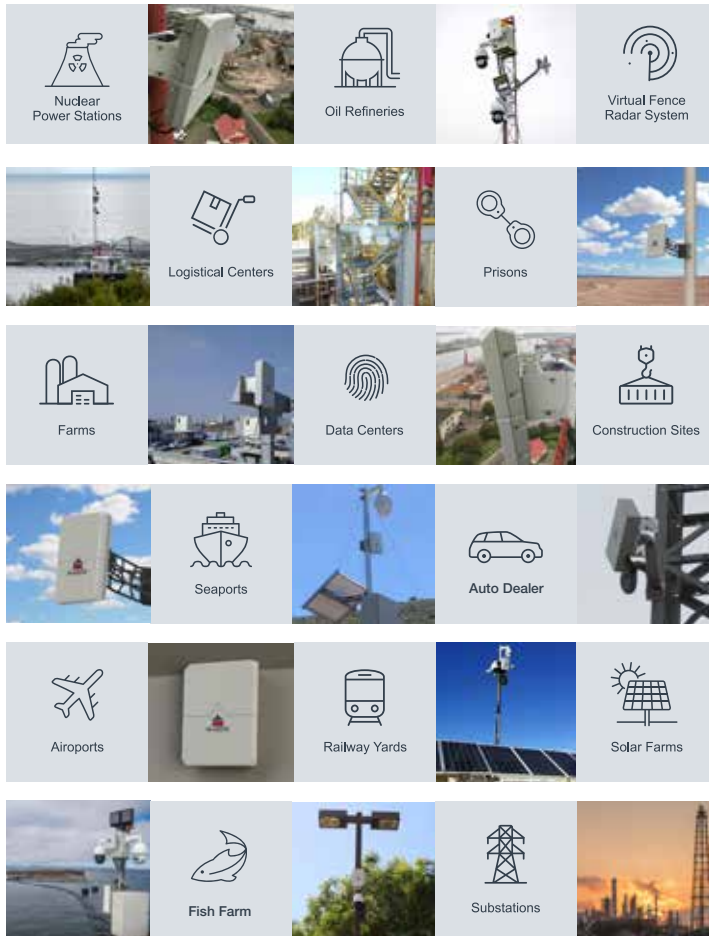
MAGOS SCEPTER-C

Le Scepter-C est le complément longue portée de MAGOS pour ses solutions avancées et économiques de détection de protection de périmètre. Cette solution certifiée CE est la solution rentable de détection périmétrique. Le Scepter-C est le plus approprié pour les périmètres moyens à grands et les zones qui ont soit une large zone à couvrir en continu (parkings, fermes, etc.) ou un périmètre très long (aéroport, ports, etc.).

En utilisant les technologies de pointe de MIMO et formation numérique de faisceaux, il couvre une superficie de plus de 300 000 m² (> 60 acres) avec une portée de détection allant jusqu'à 400 m pour individu marchant et 600 m pour un véhicule, tout en consommant une puissance extrêmement faible (<5 W). Il possède une grande précision lui donnant d'excellentes performances dans des environnements encombrés. Sa petite taille, sa faible consommation d'énergie et son faible poids le rendent simple à installer et idéal comme système déployable.



UN VASTE SPECTRE D'APPLICATIONS



SPECIFICATIONS

Type détecteur	Radar Haute résolution MIMO et faisceau numérique
Fréquence	Bande-C
Portée de Détection	Détection homme : jusqu'à 400m/ véhicule jusqu'à 600m/ bateau et drone jusqu'à 100m
Aucun mouvement mécanique	MTBF 50,000 hours
Tracker intégré	Besoin en bande passante extrêmement faible
Temps de balayage	2 scans par second
Couverture Azimut	100°
Couverture Elévation	30°
Précision de la portée	<1.0m
Précision Azimut	1°
Vitesse de détection	0.3 - 25 m/sec
Alimentation	48V, <5W
Interface système	Ethernet, POE - IEEE 802.3at Type 1 (802.3af) & Type 2
Dimensions	250(w) x 300(h) x 80(d) mm / 9.8(w) x 11.8(h) x 3.15(d) inc
Poids	3 Kg/6.6lb
Certifications	CE, UE, cTUVus
Température de fonctionnement	-40° - +85°C

